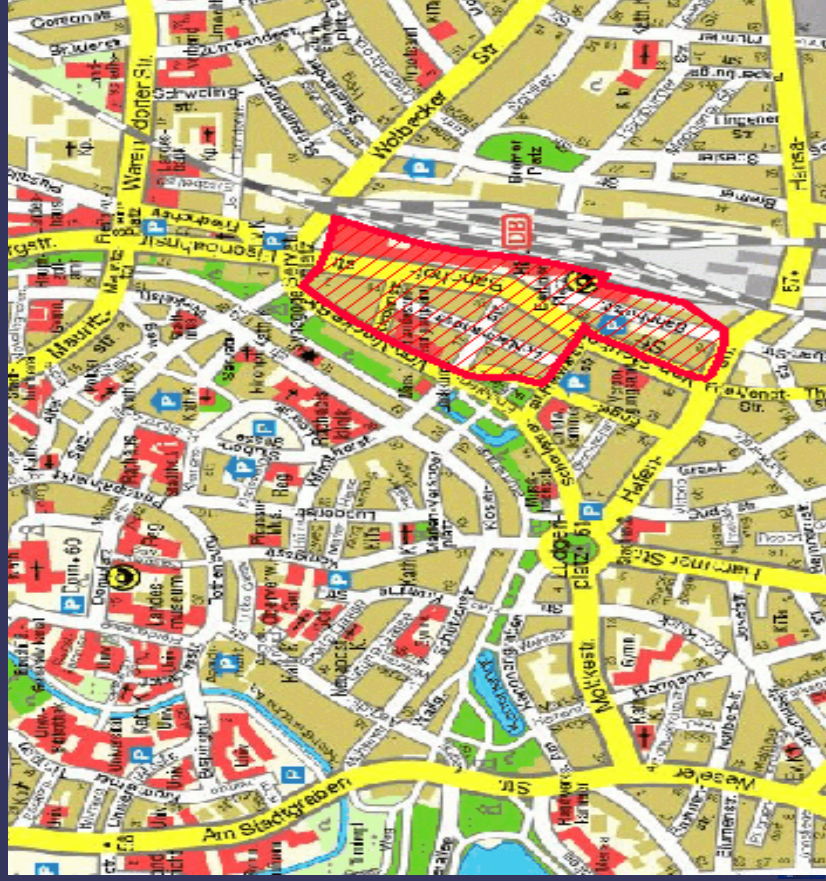


IMMOBILIEN- UND STANDORTGEMEINSCHAFT BAHNHOFSVIERTEL Übersicht ISG Vereinsgebiet

ISG-Immobilien- und Standortgemeinschaft Bahnhofsviertel
Münster e.V. www.bahnhofsviertel-muenster.de



Wie aus einer Idee mehr
werden kann

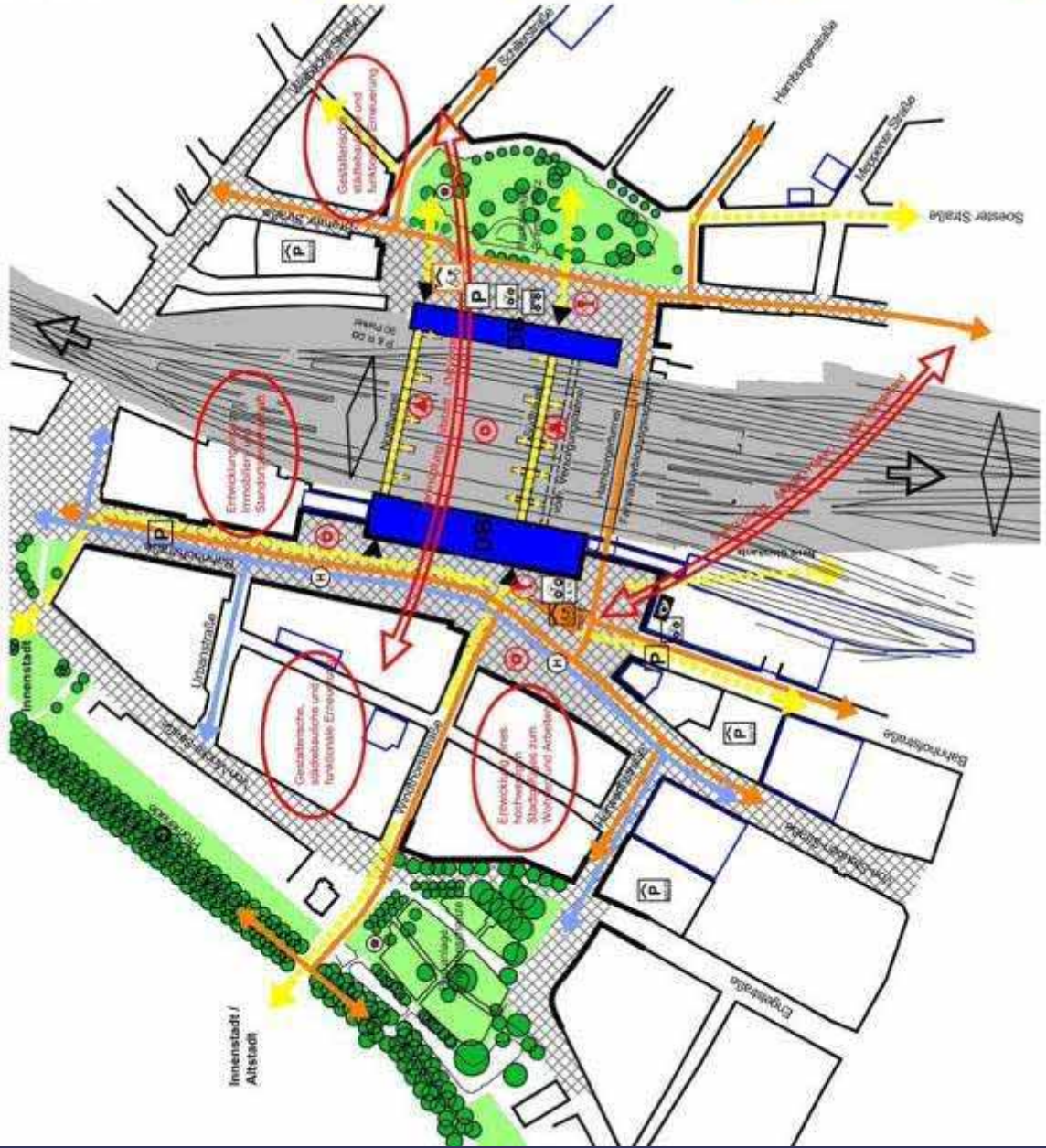


IMMOBILIEN- UND STANDORTGEMEINSCHAFT BAHNHOFSVIERTEL

Erneuerungsschwerpunkt Hauptbahnhof und Umgebung

Zielkonzept

-  Bauflische Hauptbahnhof Ost / West
-  Bauflächen im Umfeld (Wiedernutzung u. Bau(lücken))
-  Bahnhofsvorplätze Ost / West
-  Hauptverbindungsstraßen
-  platzbildende Raumkanten
-  ÖPNV
-  Attraktive / funktionsgerechte Bahnhofsvorfahrt
-  Stärkung der Mobilitätsfunktion
-  Funktionsgerechter Fußgängerumfeld und Bahnsteigzugang
-  Verringerung der Barrierewirkung
-  Radverbindung
-  Fußwegverbindung
-  Fahrradparkhaus Bestand / geplant
-  Parkhaus
-  Kurzzeitparker
-  Kiosks and Rides
-  Reisebusse
-  Taxen
-  Grünanlagen



IMMOBILIEN- UND STANDORTGEMEINSCHAFT BAHNHOFSVIERTEL Die ISG Geschichte

- lokal bestehender Handlungsdruck bei einigen privaten Akteuren, Trading-Down-Effekte, Imageprobleme
- Gründung Interessengemeinschaft Bahnhofsviertel 2003 für die privaten Akteure als Lobby-Zusammenschluss
- MBV.NRW übernimmt für das Land die Idee der BID's und eröffnet Möglichkeiten für ISG's, die ersten (Pilot-)Projekte werden mit einer Anschubfinanzierung seitens des Landes ausgestattet (ISG-Gesetz in NRW noch nicht in Kraft)
- daraus hergeleitet die Gründung der Immobilien- und Standortgemeinschaft Bahnhofsviertel Münster

IMMOBILIEN- UND STANDORTGEMEINSCHAFT BAHNHOFSVIERTEL Die ISG Bahnhofsviertel konkret

- aktiv die **Zukunft** gestalten, Chancen für ein **dynamisches, zukunftsorientiertes und aktives** Quartier bieten
- vorhandene Entwicklungspotenziale erkennen und Strukturen verbessern
- tragfähige **konzeptionelle, strategische** und **praktische** Grundlagen für die Entwicklung des Quartiers liefern
- die **Zusammenarbeit** stärken, neue **Verbindungen** zwischen Akteuren (Kräfte im Quartier bündeln)
- intensive **Beteiligung** unterschiedlicher Akteure als Erfolgsfaktor für die Quartiersentwicklung (die Menschen einbinden und Partnerschaften bilden)

 Gewinner finden **Win-Win“-Situations schaffen + erhalten**

IMMOBILIEN- UND STANDORTGEMEINSCHAFT BAHNHOFSVIERTEL

Was uns gemeinsam beschäftigt



Quartiers-
ENTWICKLUNG

Quartiers-
GESTALTUNG

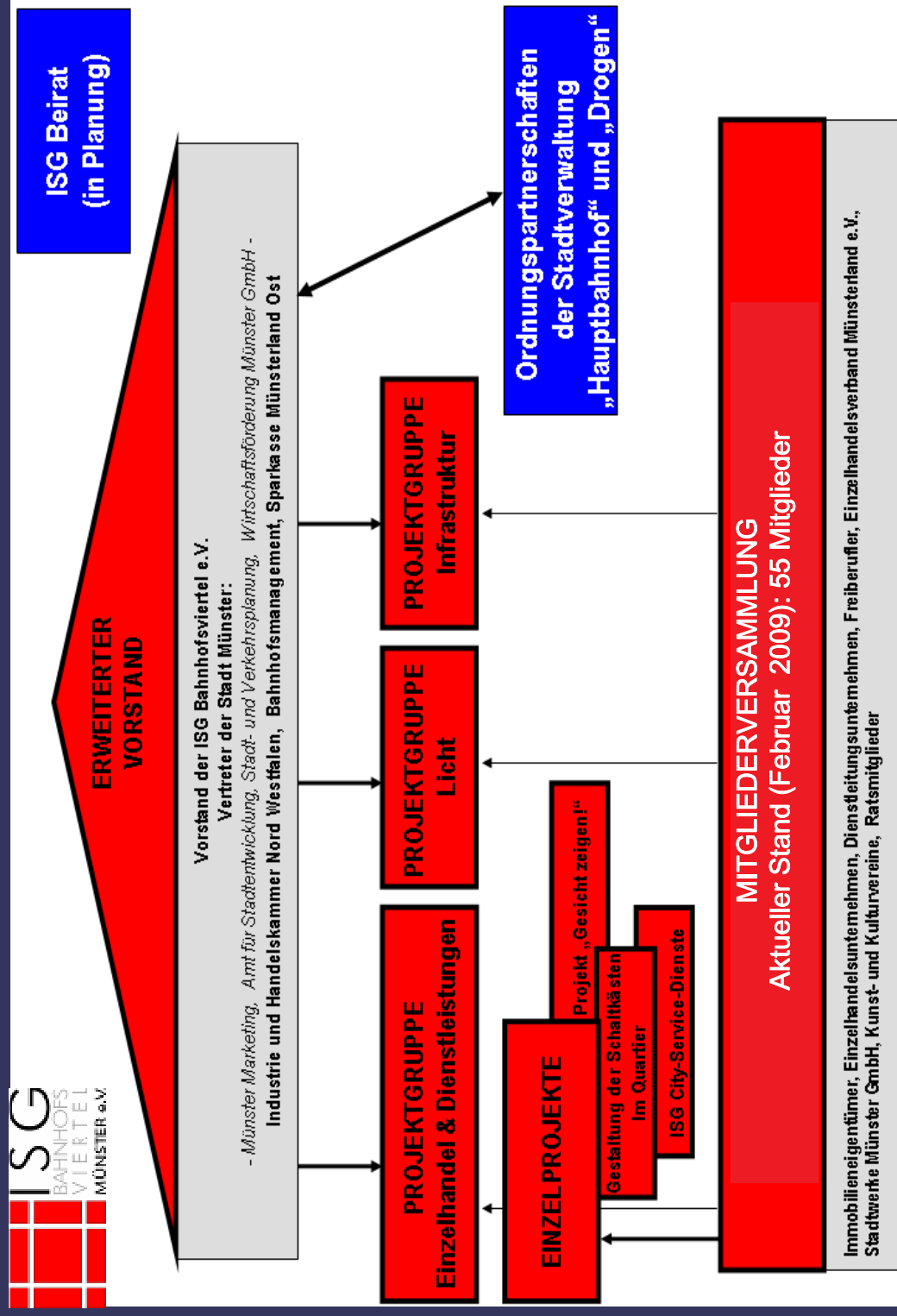
Quartiers-
LEBEN

Quartiers-
MARKETING



Also: Nichts wirklich Neues!

IMMOBILIEN- UND STANDORTGEMEINSCHAFT BAHNHOFSVIERTEL Die Organisationsstruktur des ISG Vereins



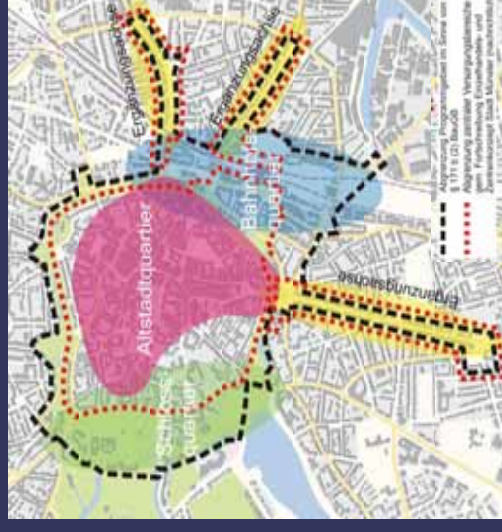
IMMOBILIEN- UND STANDORTGEMEINSCHAFT BAHNHOFSVIERTEL Struktur und Umsetzung des ISG Vereins

Die Umsetzung der vielschichtigen Aufgaben erfolgt derzeit
in vier **Projektgruppen**:

- Einzelhandel und Dienstleistungen
- Licht / Lichtquartier
- Infrastruktur / Servicekräfte
- Gestaltung der Schaltschränke

Die Arbeiten erfolgen **vernetzt** mit:

- dem Programm Aktive Stadt- und Ortsteilzentren
- der Initiative Starke Innenstadt
- der Stadtverwaltung

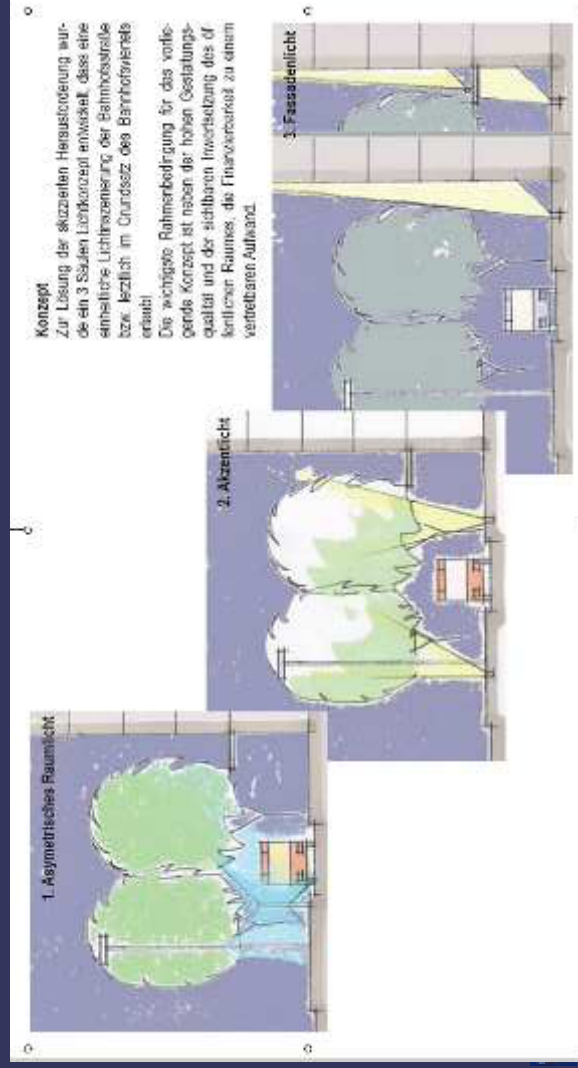


IMMOBILIEN- UND STANDORTGEMEINSCHAFT BAHNHOFSVIERTEL Projektgruppe Licht / Lichtquartier

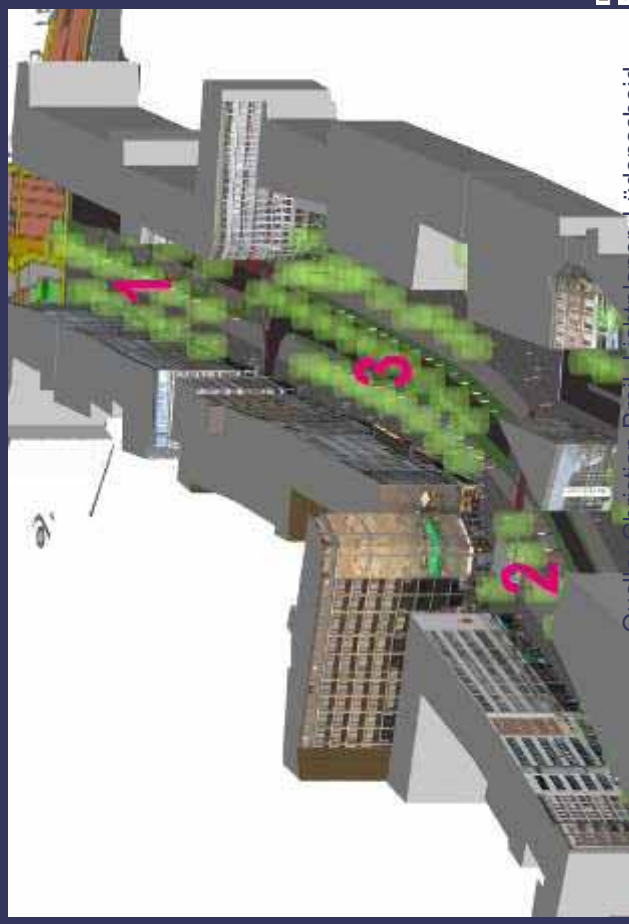
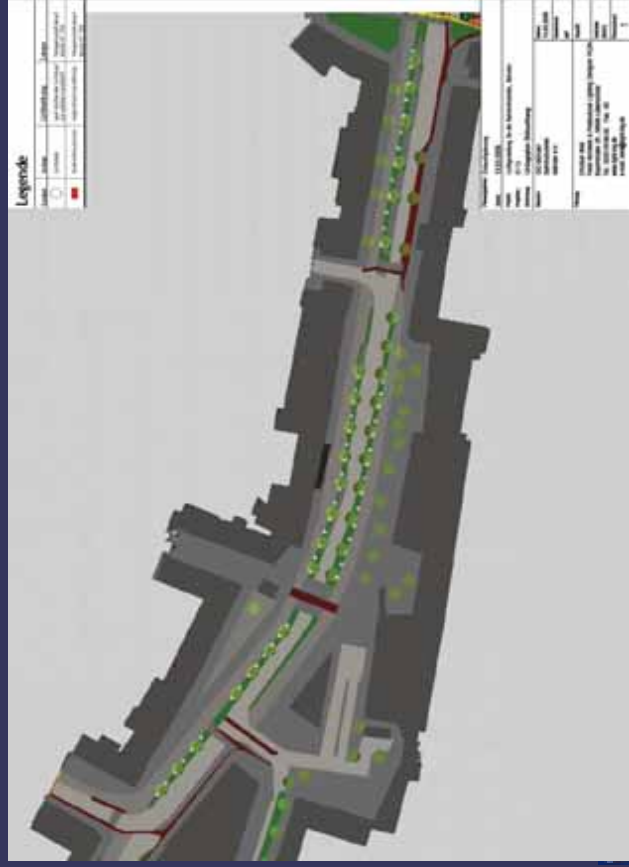
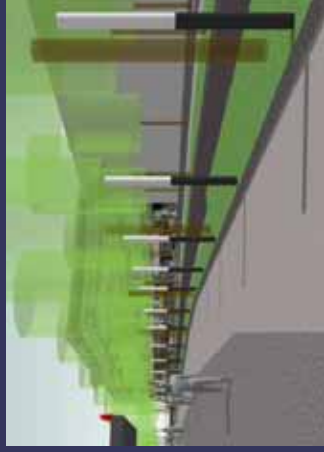


Erarbeitung einer permanenten Lichtinszenierung der Bahnhofstraße:

- Asymmetrisches Raumlicht (Lichtstelen)
- Akzentlicht (Baumbodenstrahler)
- Fassadenbeleuchtung (gebäudebezogen)



IMMOBILIEN- UND STANDORTGEMEINSCHAFT BAHNHOFSVIERTEL Projektgruppe Licht / Lichtquartier



IMMOBILIEN- UND STANDORTGEMEINSCHAFT BAHNHOFSVIERTEL Projektgruppe Infrastruktur / Servicekräfte

Erkennen und Bearbeiten von akutem Handlungsbedarf im öffentlichen Raum, Kooperation ISG-Stadtverwaltung

- Problematik Fahrradparken
- Müllabholung, Müllbeseitigung
- Kurzzeitparken, Hotelvorfahrten
- Erreichbarkeiten, Beschilderung
- Informationsaustausch
- Reisebusparkplätze (GOP, Hotel)
- Ordnungspartnerschaft
- Projekt „Quartiershausmeister“
- Imagekampagne für Quartier und ansässige Gewerbetreibende



IMMOBILIEN- UND STANDORTGEMEINSCHAFT BAHNHOFSVIERTEL Projektgruppe Gestaltung Schaltzschränke

Künstlerische Gestaltung von ca. 70 Schaltzschränken und Verteilerkästen in Kooperation und durch Unterstützung anerkannter Künstlerinnen und Künstler (Skulptura)

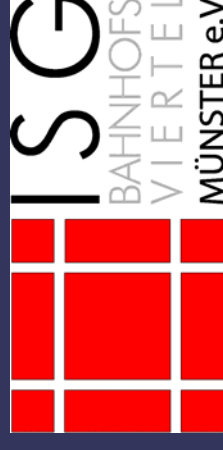
- hochwertiger Anspruch
- keine „Mitmach“-Aktion
- unverwechselbare Unikate
- Sponsoren und Paten
- Zustimmung Eigentümer
- Alleinstellungsmerkmal



IMMOBILIEN- UND STANDORTGEMEINSCHAFT BAHNHOFSVIERTEL Nutzen des ISG Vereins

ISG bietet **viele Vorteile** für Immobilieneigentümer, Einzelhändler, Dienstleister, Gastronomen, Freiberufler, Bewohner, Kunden, Besucher

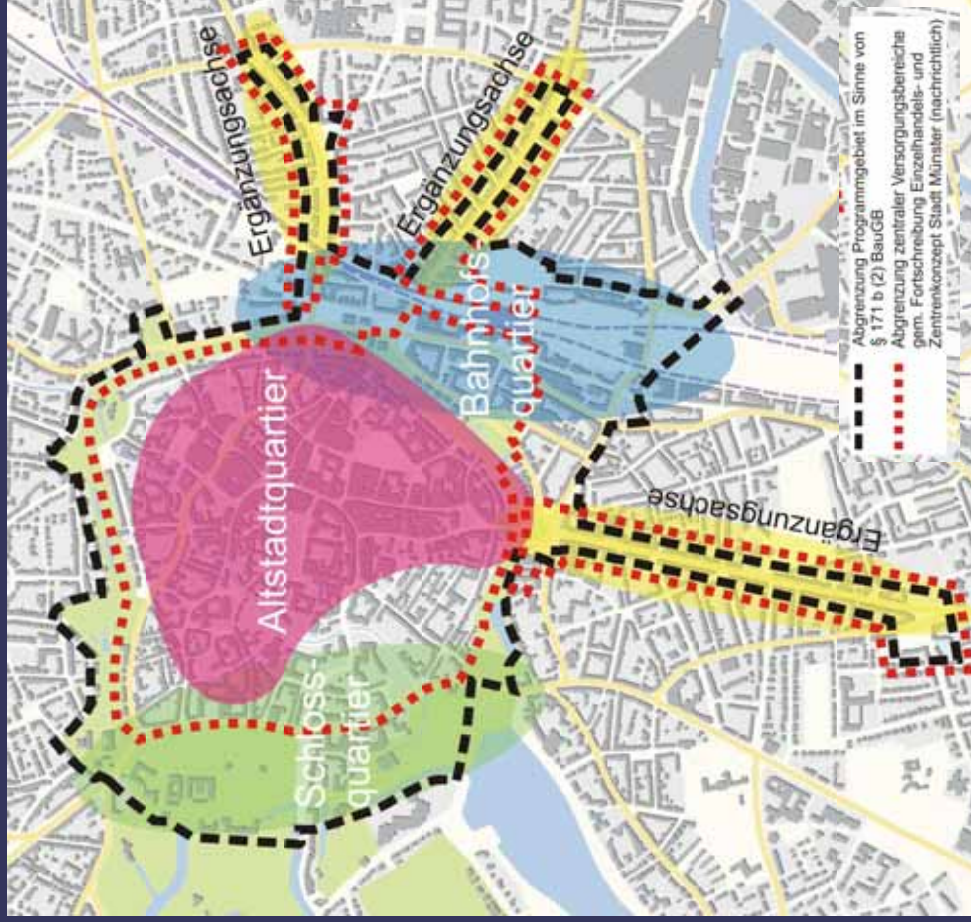
- Steigerung der Standortqualität
- Werterhaltung bzw. Steigerung der Immobilien- und Grundstückswerte
- Stärkung der Wettbewerbsfähigkeit
- Größere Schlagkraft durch Zusammenschluss
- „kürzeren Draht“ zu Verwaltung und Politik
- Selbstbestimmtes Handeln
- Verbindliche Zielvereinbarungen



IMMOBILIEN- UND STANDORTGEMEINSCHAFT BAHNHOFSVIERTEL

Aktive Stadt- und Ortsteilzentren

ISG Bahnhofsviertel e.V.



HBF Münster – Bestand 2007



Herzlichen Dank für Ihre Aufmerksamkeit !